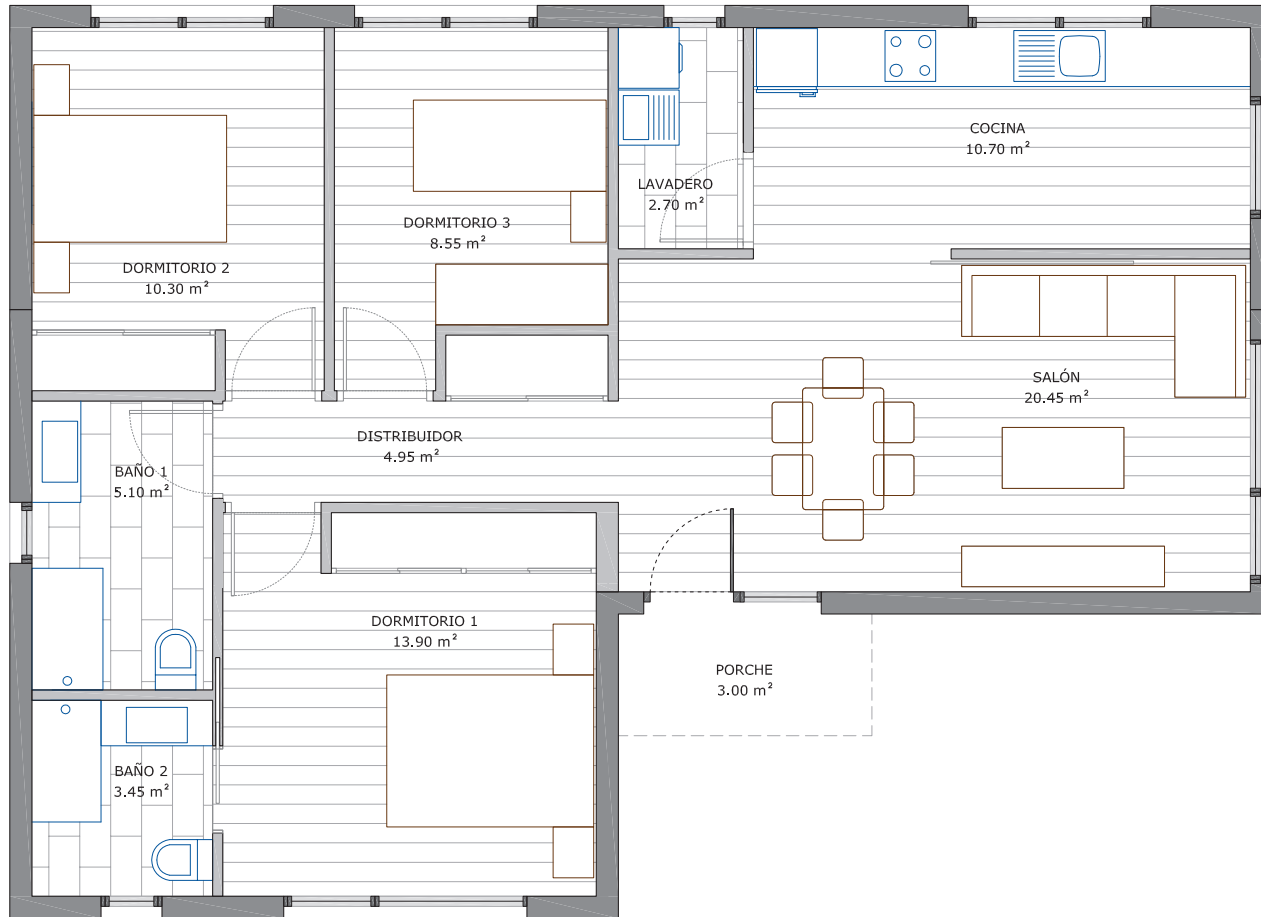


planta modelo 96A
sup. construída 96 m²



DEPENDENCIA	SUP. ÚTIL
COCINA	10.70 m ²
LAVADERO	2.70 m ²
SALÓN	20.45 m ²
DISTRIBUIDOR	4.95 m ²
BAÑO 1	5.10 m ²
BAÑO 2	3.45 m
DORMITORIO 1	13.90 m ²
DORMITORIO 2	10.30 m ²
DORMITORIO 3	8.55 m ²
PORCHE	3.00 m ²
SUPERFICIE ÚTIL TOTAL	
83.10 m ²	
SUPERFICIE CONST. TOTAL	
96 m ²	

modelo desde
98.300 €