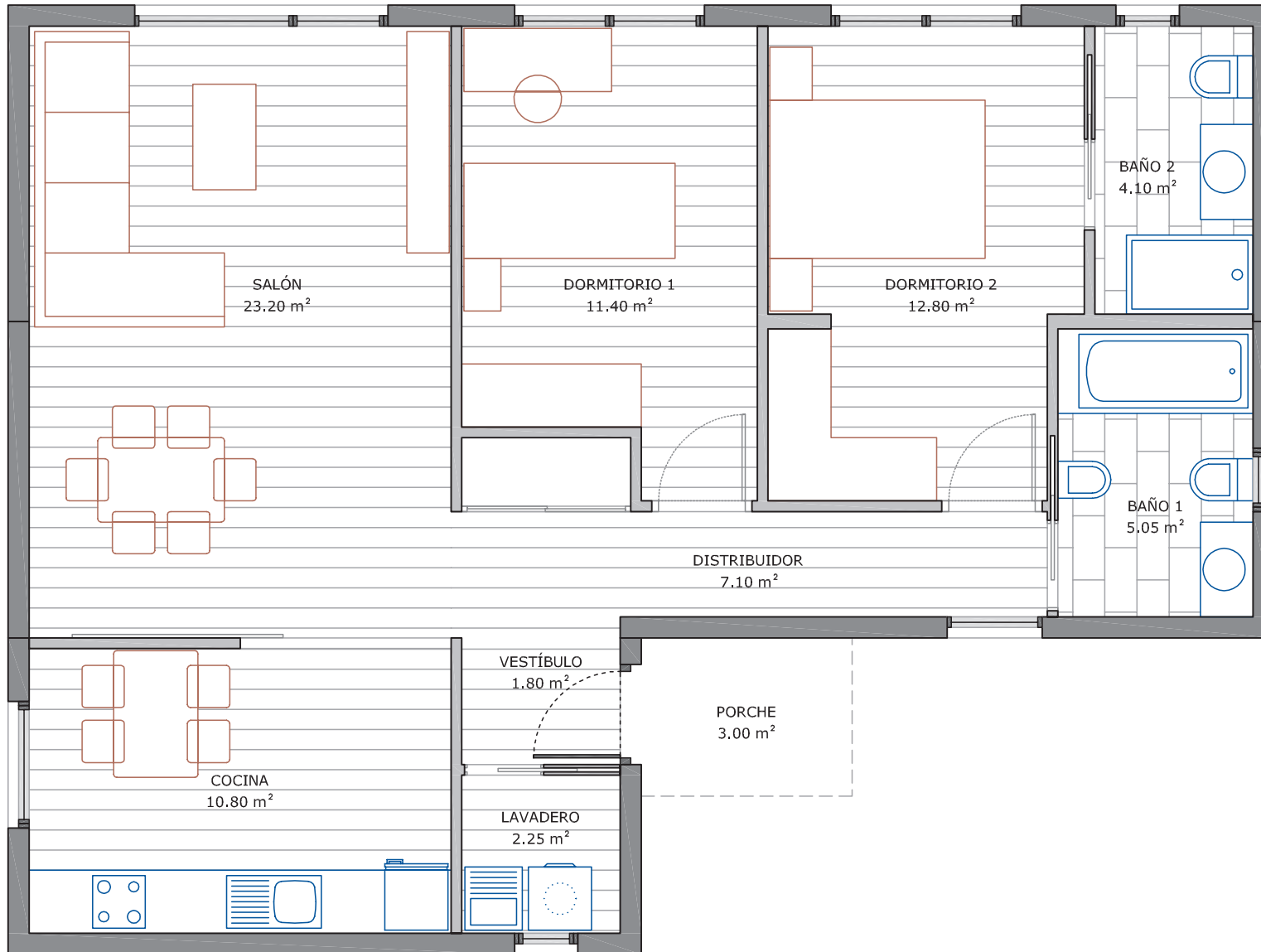


planta modelo 93B
sup. construída 93 m²



DEPENDENCIA	SUP. ÚTIL
VESTÍBULO	1.80 m ²
COCINA	10.80 m ²
LAVADERO	2.25 m ²
SALÓN	23.20 m ²
DISTRIBUIDOR	7.10 m ²
BAÑO 1	5.05 m ²
DORMITORIO 1	11.40 m ²
DORMITORIO 2	12.80 m ²
BAÑO 2	4.10 m ²
PORCHE	3.00 m ²
SUPERFICIE ÚTIL TOTAL	
81.50 m ²	
SUPERFICIE CONST. TOTAL	
93 m ²	

modelo desde
95.300 €