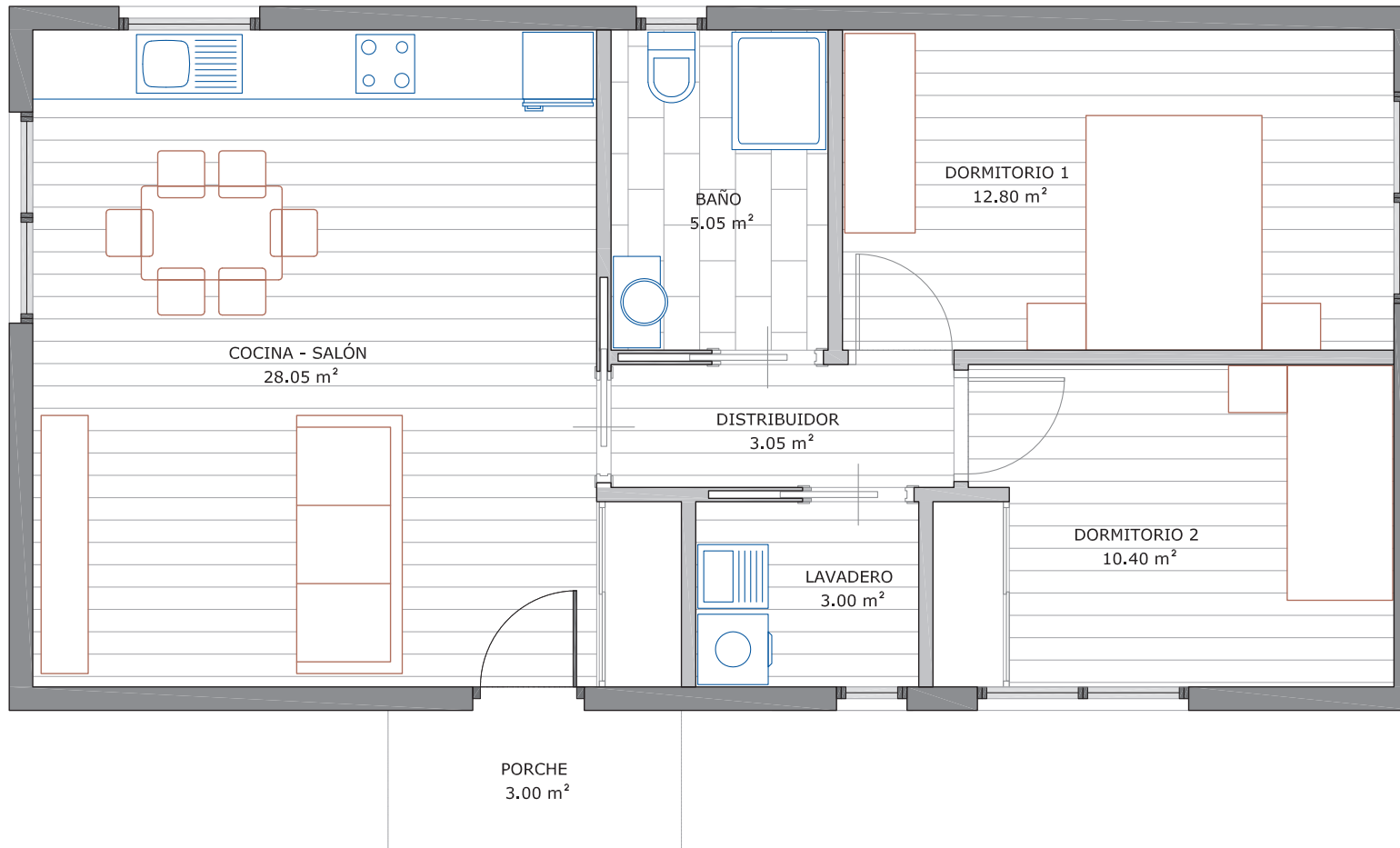


planta modelo **75 B**  
 sup. construída **75 m<sup>2</sup>**



DEPENDENCIA	SUP. ÚTIL
COCINA-SALÓN	28.05 m <sup>2</sup>
DISTRIBUIDOR	3.05 m <sup>2</sup>
LAVADERO-TENDAL	3.00 m <sup>2</sup>
BAÑO	5.05 m <sup>2</sup>
DORMITORIO 1	12.80 m <sup>2</sup>
DORMITORIO 2	10.40 m <sup>2</sup>
PORCHE	3.00 m <sup>2</sup>
<b>SUPERFICIE ÚTIL TOTAL</b>	
65.35 m <sup>2</sup>	
<b>SUPERFICIE CONST. TOTAL</b>	
75 m <sup>2</sup>	

modelo desde  
**81.900 €**