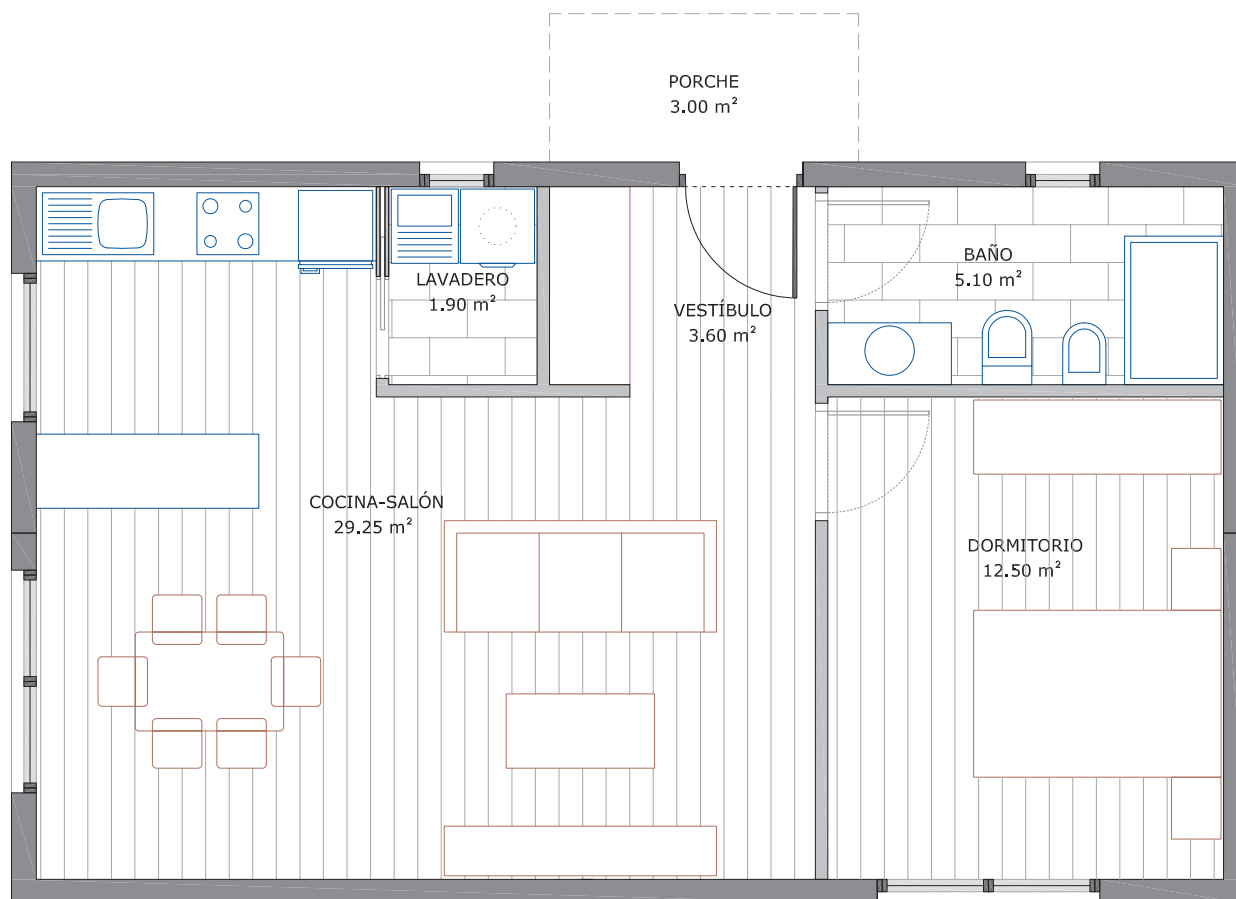


planta modelo 63A  
sup. construída 63 m<sup>2</sup>



DEPENDENCIA	SUP. ÚTIL
COCINA-SALÓN	29.25 m <sup>2</sup>
DISTRIBUIDOR	3.60 m <sup>2</sup>
BAÑO	5.10 m <sup>2</sup>
DORMITORIO	12.50 m <sup>2</sup>
LAVANDERÍA	1.90 m <sup>2</sup>
PORCHE	3.00 m <sup>2</sup>
<b>SUPERFICIE ÚTIL TOTAL</b>	
55.35 m <sup>2</sup>	
<b>SUPERFICIE CONST. TOTAL</b>	
63.00 m <sup>2</sup>	

modelo desde  
**71.000 €**